

Aa Bb Cc Dd Ee Ff Gg Hh Ii Jj Kk Ll Mm Nn Oo Pp Qq Rr Ss Tt Uu Vv Ww Xx Yy Zz

August

SUNDAY	MONDAY	TUESDAY	WEDNESDAY	THURSDAY	FRIDAY	SATURDAY
30						1
2	3	4	5	6	7	8
9	10	11	12	13	14	15
16	17	18	19	20	21	22
23	24	25	26	27	28	29



Agenda

- Bienvenida
- Instrucciones generales
- Contenido de la clase
- Plataformas a utilizarse
- Dudas o preguntas



Aa Bb Cc Dd Ee Ff Gg Hh Ii Jj Kk Ll Mm Nn Oo Pp Qq Rr Ss Tt Uu Vv Ww Xx Yy Zz

WMCME

Educar para que
nuestros
estudiantes sean
libres y
responsables de
sus relaciones con
los demás.



webdelmaestrocme.com



Aa Bb Cc Dd Ee Ff Gg Hh Ii Jj Kk Ll Mm Nn Oo Pp Qq Rr Ss Tt Uu Vv Ww Xx Yy Zz

¿Quién es tu maestra?

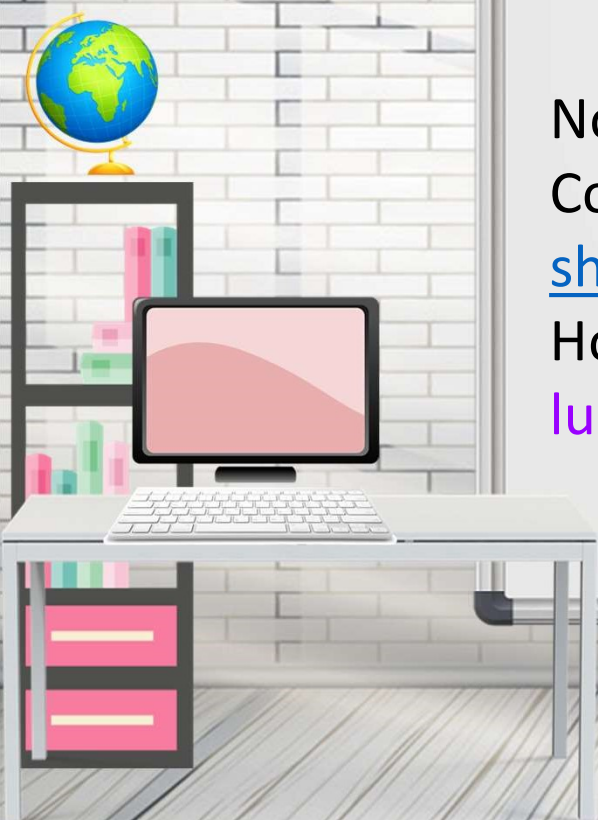
Nombre: Sheilla Liz Burgos

Correo electrónico:

sheillaburgos@academiaclaret.org

Horario disponible para dudas o preguntas:

lunes a viernes 1:30 - 2:30 p.m.



Aa Bb Cc Dd Ee Ff Gg Hh Ii Jj Kk Ll Mm Nn Oo Pp Qq Rr Ss Tt Uu Vv Ww Xx Yy Zz

Normas de las clases virtuales

1. Preparar un área cómoda y con las menores distracciones posibles.
2. Mantener en todo momento la cámara encendida.
3. Utilizar el uniforme escolar según el horario correspondiente. (el uniforme de Educación Física los días correspondientes)
4. Utilizar audífonos.
5. Los micrófonos deben estar apagados y encenderlos únicamente cuando la maestra o maestro lo indique.
6. Tener los materiales de la clase (libro, cuaderno, libreta, lápiz o cualquier otro material que la maestra indique)
7. No ingerir alimentos durante las clases.



Aa Bb Cc Dd Ee Ff Gg Hh Ii Jj Kk Ll Mm Nn Oo Pp Qq Rr Ss Tt Uu Vv Ww Xx Yy Zz

Horario de clases

DISTANCE LEARNING

PERIOD	MONDAY	TUESDAY	WEDNESDAY	THURSDAY	FRIDAY
7:45 - 8:00	BREAKFAST TIME				
8:00 - 8:30	HISTORIA PR (S. Burgos)	HISTORIA PR (S. Burgos)	HISTORIA PR (S. Burgos)	HISTORIA PR (S. Burgos)	HISTORIA PR (S. Burgos)
8:30 - 9:00	PRE-ALGEBRA G. López	PRE-ALGEBRA G. López	PRE-ALGEBRA G. López	PRE-ALGEBRA G. López	PRE-ALGEBRA G. López
9:00 - 9:30	ENGLISH (B. Matías)	ENGLISH (B. Matías)	ENGLISH (B. Matías)	ENGLISH (B. Matías)	ENGLISH (B. Matías)
9:30 - 10:00	SNACK TIME				
10:00 - 10:30	TECHNOLOGY 0	PHYSICAL ED. (I. Pérez)	TECHNOLOGY 0	PHYSICAL ED. (I. Pérez)	TECHNOLOGY 0
10:30 - 11:00	FAITH ED. (E. Nieves)	FAITH ED. (E. Nieves)	FAITH ED. (E. Nieves)	FAITH ED. (E. Nieves)	FAITH ED. (E. Nieves)
11:00 - 11:30	SPANISH (J. Colón)	SPANISH (J. Colón)	SPANISH (J. Colón)	SPANISH (J. Colón)	SPANISH (J. Colón)
11:30 - 12:00	SCIENCE (T. Alicea)	SCIENCE (T. Alicea)	SCIENCE (T. Alicea)	SCIENCE (T. Alicea)	SCIENCE (T. Alicea)

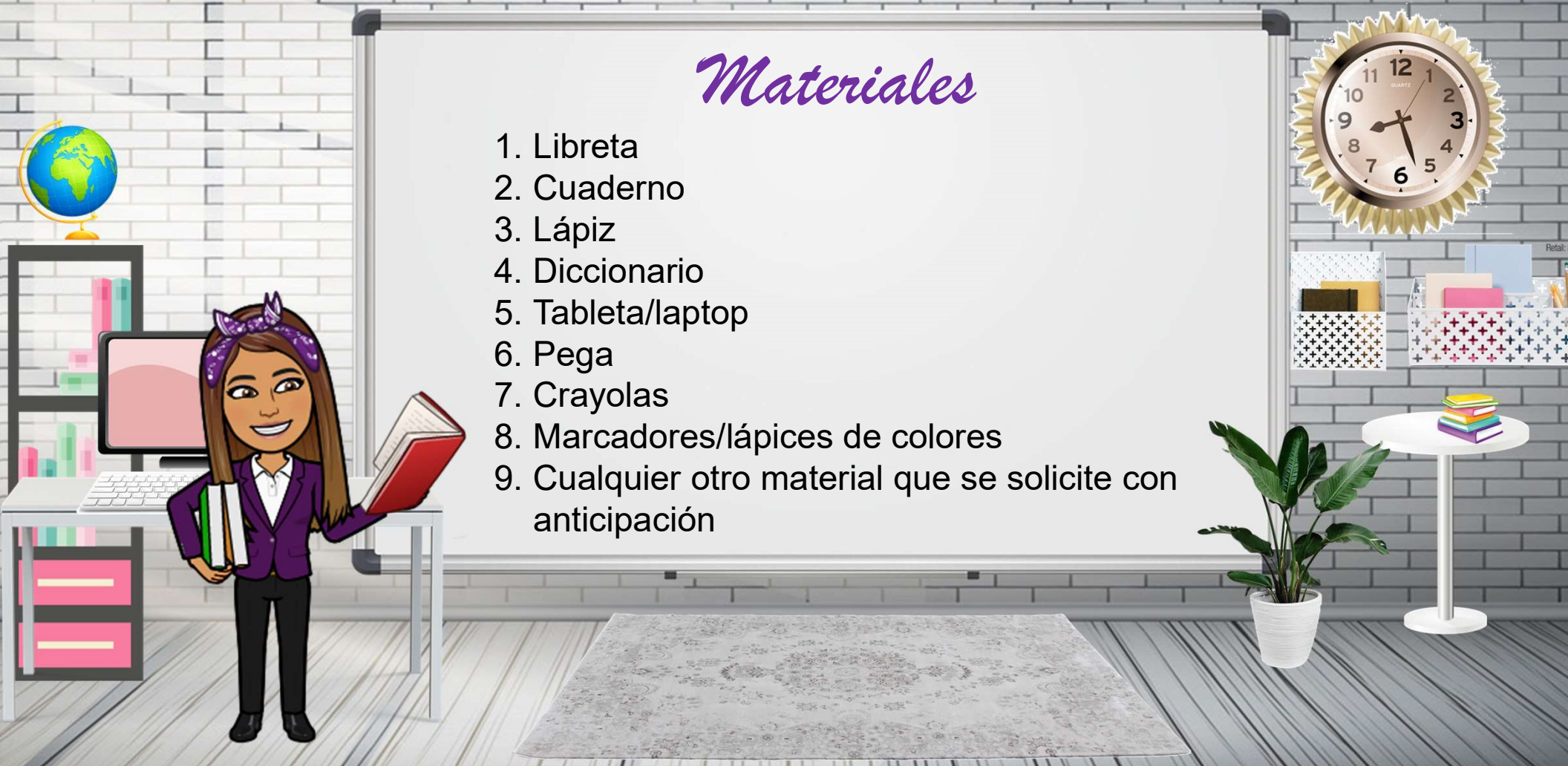
*Subject to change.



Aa Bb Cc Dd Ee Ff Gg Hh Ii Jj Kk Ll Mm Nn Oo Pp Qq Rr Ss Tt Uu Vv Ww Xx Yy Zz

Materiales

1. Libreta
2. Cuaderno
3. Lápiz
4. Diccionario
5. Tableta/laptop
6. Pega
7. Crayolas
8. Marcadores/lápices de colores
9. Cualquier otro material que se solicite con anticipación



Aa Bb Cc Dd Ee Ff Gg Hh Ii Jj Kk Ll Mm Nn Oo Pp Qq Rr Ss Tt Uu Vv Ww Xx Yy Zz



Recordatorios

Se tomará asistencia en todas las clases.

El periodo de merienda es de 9:30 – 10:00.

El horario para aclarar dudas o preguntas será de 1:30 a 2:30 p.m.

Los estudiantes utilizarán la mensajería de Edmodo para dudas o preguntas.

Los padres utilizarán Remind para dudas o preguntas.



Aa Bb Cc Dd Ee Ff Gg Hh Ii Jj Kk Ll Mm Nn Oo Pp Qq Rr Ss Tt Uu Vv Ww Xx Yy Zz

Evaluación

Pruebas cortas
Assessment
Exámenes
Tareas de desempeño

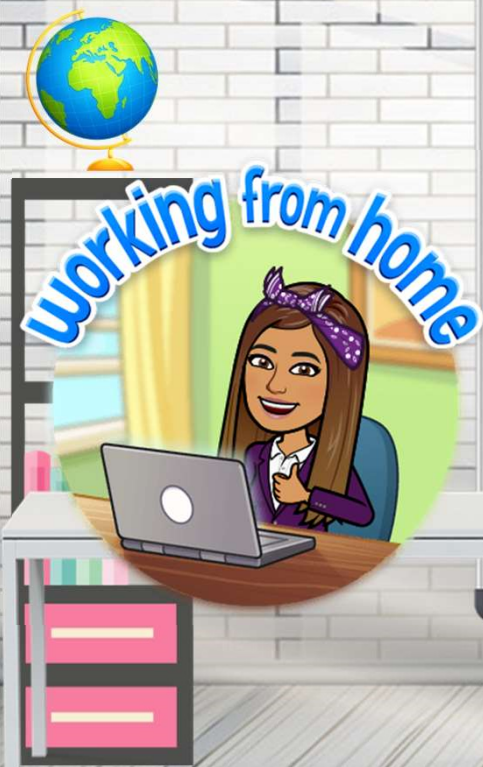
***Se utilizará la plataforma de Edmodo.**



Aa Bb Cc Dd Ee Ff Gg Hh Ii Jj Kk Ll Mm Nn Oo Pp Qq Rr Ss Tt Uu Vv Ww Xx Yy Zz

Códigos

Clase	Remind	Edmodo
Historia de Puerto Rico	hist7mo	n6kkaz
Pre-álgebra	akdkd47	ntkqdt
English	engl7b21	wuv8zq
Technology		
Physical Education	6kc9g2k	n6z8wc
Educación en la fe	7bedfe	vraxin
Español	cg9dd4	eikb3k
Science	7bbiol	9yqvvp



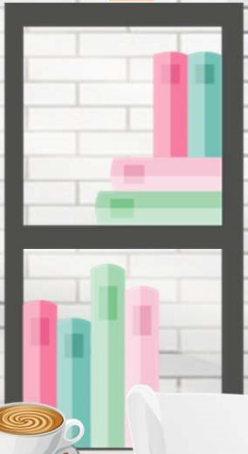
Academia Claret
Bayamón, PR



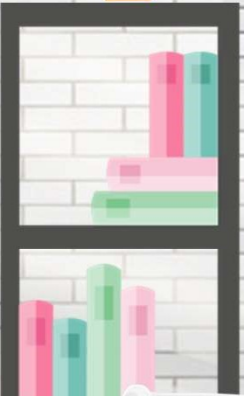
Edmodo - Guía para padres

Maestro (a):
Grupo y código:

©María Rodríguez 2020



QUESTIONS





NICE
WEEKEND

